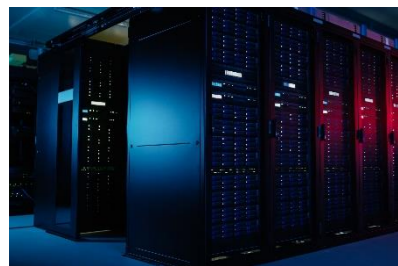
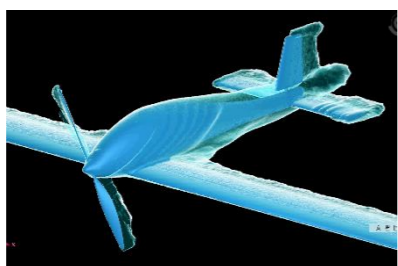


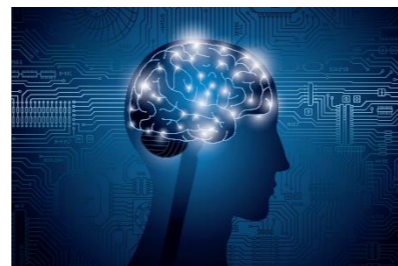
ビッグデータ分析



各種解析シミュレーション



AI / ディープラーニング



各種産業、科学及び医療分野での研究・開発部門では、各種解析シミュレーション、ビッグデータ分析、AI / ディープラーニング等、高速で複雑な処理を高レベルのポテンシャルで導き出す計算機環境（HPC：ハイパフォーマンス・コンピューティング）が必要となります。

**計算機システム導入検討段階から運用・サポートまで
数量：1台からご予算に応じたシステムをご提案します！**

現状・要求事項
ヒアリング

問題点検討・
改善点ご提案

システム環境構築

システム運用
サポート

専門性と高いスキルが要求される「HPCプロフェッショナルサービス」にて、ハードウェア依存の問題解決に加え、システム環境構築等の業務に直結したサービスでお客様が抱える問題点をグループ会社：HPCテック社とタッグを組んで解決します。



産業・科学・医療用途 組み込み・HPC計算機ソリューション



デスクトップソリューション

Intel® Xeon® W-2100 / W-2200 搭載

3Dレンダリング、映像編集、仮想現実、
各種解析シミュレーション入門用に最適！



- 1 Intel® Xeon® W-2100 / W-2200
- 8 DDR4-2666 Reg. ECC DIMM
- 3.5" / 2.5" 4 Drive bays
- 2 M.2 NVMe PCI-E 3.0 x 4
- 2 U.2 NVMe PCI-E 3.0 x 4
- 2 RJ45 5GbE x 1 / 1GbE x 1
- 2 GPUカード搭載可能

AMD Ryzen™ Threadripper PRO 搭載

各種解析シミュレーション、AI / Deep Learning
GPUアクセラレーション入門用に最適！



- 1 AMD Ryzen™ Threadripper PRO CPU
- 8 DDR4-3200 Reg. ECC DIMM
- 4 3.5" / 2.5" Drive bays
- 2 2.5" Drive bays
- 4 M.2 NVMe PCI-E 4.0 x 4
- 2 U.2 NVMe PCI-E 4.0 x 4
- 2 RJ45 10GbE x 1, 1GbE x 1
- 4 GPUカード搭載可能

ラックマウントソリューション

3rd Gen. Intel® Xeon® SP 搭載

研究・開発実務各種解析シミュレーション、
クラスタシステム計算ノードに最適！



- 2 3rd Gen. Intel® Xeon® SP CPU
- 16 DDR4-3200 Reg. ECC DIMM
- Intel® Optane™ Persistent Memory
- 8 3.5" Hot-swap Drive bay
- 1 M.2 NVMe PCI-E 4.0 x 4
- 2 RJ45 10GbE x 2
- 2U筐体

AMD EPYC™ 7002 / 7003 搭載

大容量メモリ搭載エンタープライズサーバ、
クラスタシステム管理兼用計算ノードに最適！



- 2 AMD EPYC™ 7002 / 7003 CPU
- 32 DDR4-3200 Reg. ECC DIMM
- 12 3.5" Hot-swap Drive bays
- 2 2.5" Hot-swap Drive bays
- 6 PCIe Gen4 x16 and x8
- 2 RJ45 10GbE x 2
- 2U筐体

* 国内外主要ベンダー製品の販売及びサポートのご相談にも応じます！

ADTEC 株式会社 アドテック

◆お問合せ先

<https://www.adtec.co.jp/contact/>

本社：〒104-0045 東京都中央区築地2-1-17 陽光築地ビル7階

TEL：03-3541-5080（代表） FAX：03-3541-5083

大阪営業所：〒541-0045 大阪府大阪市中央区道修町1-5-18 朝日生命道修町ビル6階

TEL：06-6484-7359（代表） FAX：06-6484-7360

* 記載されている会社名、商品名等は各社またはその子会社の商標または登録商標です。

* 製品製造中止、仕様変更等により、記載事項は予告なく変更される場合があります。

* 写真は印刷のため実際の製品の色と異なる場合があります。

記載事項：2022年1月現在



組み込み産業用ソリューション

産業用PCの要件

長期安定稼働

長期製品供給

高信頼性能

耐環境性能

産業用PCとは、設備の制御装置や製造現場、さまざまな産業機器への組み込みといった、長時間の安定稼働を前提としたシビアな用途向けに設計されているPCです。

アドテック社産業用PCへの対応

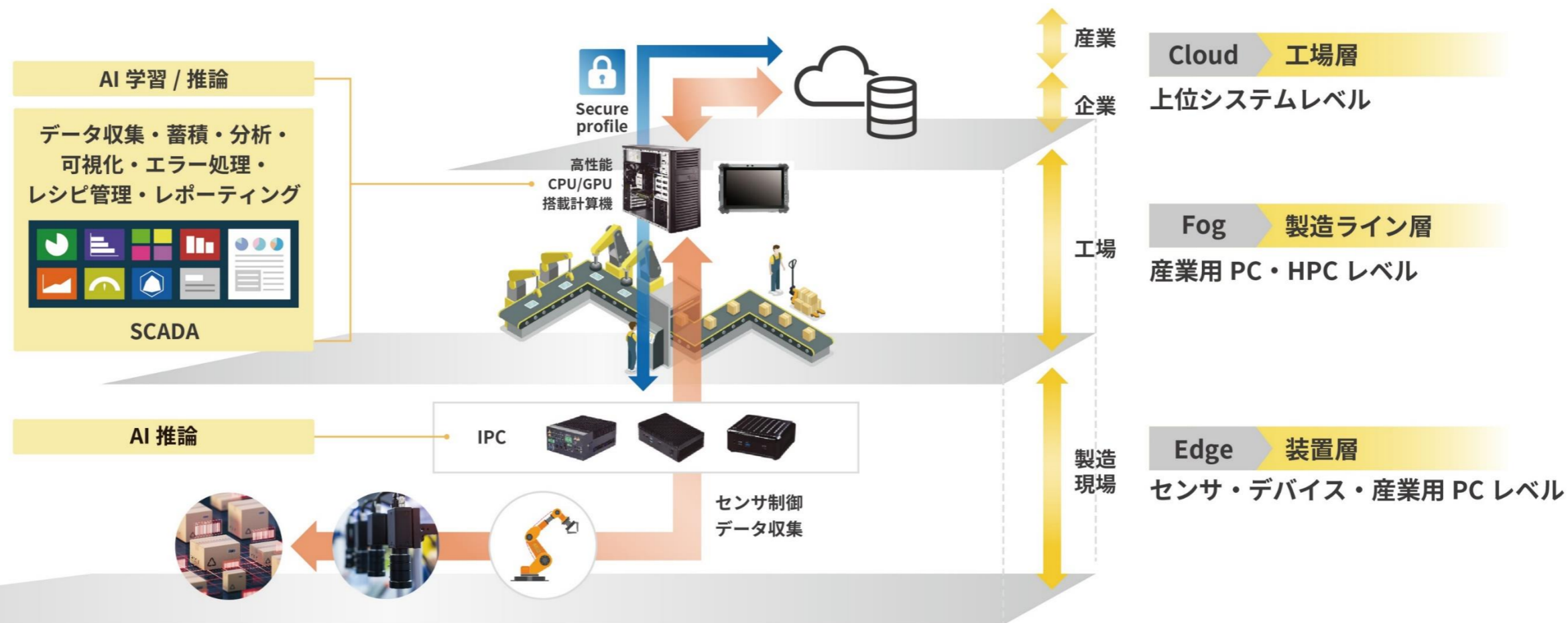
カスタム・小ロット対応

国内組立・検査・サポート

キittingサービス

運用・メンテナンスサポート

アドテック社産業用PCは、お客様の業務内容・使用用途をヒアリング、現状システムの問題点解決へのご提案をさせていただきます。
 製品提供の際には十分な検査を実施、過酷な環境条件下でも安定稼働するべく、防水・防塵・振動試験等の他、電磁波関連試験等もご要望応じます。
 不具合発生時には、問題解決・再発防止の為に問題点検証・解析を行い、改善策を講じます。



ASRock Industrial 産業用パソコン市場の中でも常に業界でいち早く最先端の製品と最新世代ソリューションをご提案

— Industrial —

ASRock Industrial は、2011年より親会社 ASRock Inc. 内で組み込み産業用計算機 (IPC) 事業を開始、2018年 ASRock Inc. より分社化したベンダーです。

多種多様な事業分野に合わせた、お客様の要求に対応した、筐体・仕様での製品をご提供致します。

産業用パソコン



BOX PC



ファンレス BOX PC

産業用マザーボード



ATX マザーボード MicroATX マザーボード MicroSTX マザーボード



Mini-ITX マザーボード Mini-STX マザーボード

エッジコンピュータ



AIoT ソリューション

ネットワークアプライアンス



ネットワーク ベアボーン ネットワーク マザーボード

シングルボードコンピュータ



3.5インチSBC UTX 4x4 NUC Pico-ITX